

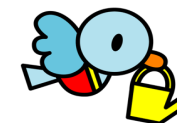
鄰舍輔導會友愛育嬰園

幼兒餐單

年齡：6-12個月



春季餐單		星期一	星期二	星期三	星期四	星期五	星期六
日託幼兒	早餐	奶	奶	奶	奶	奶	奶
	水果	啤梨茸	蘋果茸	香蕉茸	啤梨茸	蘋果茸	香蕉茸
	午餐	蜜糖豆 雞肉粥	菠菜雞蛋 瘦肉粥	紅蘿蔔粟米豆腐 魚肉粥	菜心 瘦肉粥	椰菜 牛肉粥	西蘭花 雞肉粥
	茶點	奶	奶	奶	奶	奶	奶
延展服務	晚餐	白菜 瘦肉粥 香蕉茸	椰菜 雞肉粥 啤梨茸	西蘭花 瘦肉粥 蘋果茸	南瓜 雞肉粥 香蕉茸	蕃茄 瘦肉粥 啤梨茸	





鄰舍輔導會友愛育嬰園

幼兒餐單

年齡：12-24個月



春季餐單		星期一	星期二	星期三	星期四	星期五	星期六
日託幼兒	早餐	牛奶雞蛋 麥片	菜心瘦肉 字母粉	排包 牛奶	芝士三文治 牛奶	紅蘿蔔雞肉 貝殼粉	雞蛋三文治 牛奶
	水果	啤梨	蘋果	香蕉	橙	蘋果	香蕉
	午餐	蜜糖豆 雞肉飯 百合蓮子蘋果 瘦肉湯	菠菜雞蛋 瘦肉飯 淮山百合肇實 豬腱湯	紅蘿蔔粟米豆腐 魚肉飯 合掌瓜栗子 雞湯	菜心 瘦肉飯 洋蔥蕃茄薯仔 瘦肉湯	椰菜 牛肉飯 菠菜豆腐 魚湯	西蘭花 雞肉飯 南瓜紅棗蓮子 糖水
	茶點	紅豆粥	芝士 麥包	百合玉竹蓮子 糖水	西蘭花魚肉 通粉	豬仔包 牛奶	牛奶
延展服務	晚餐	白菜 瘦肉飯 香蕉	椰菜 雞肉飯 啤梨	西蘭花 瘦肉飯 蘋果	南瓜 雞肉飯 香蕉	蕃茄 瘦肉飯 啤梨	



修訂日期：16-3-2022